

## Ogólnopolski Turnus Rehabilitacyjny dla Dzieci i Młodzieży z Cukrzycą w Suchoj Beskidzkiej

**03.07 – 16.07.2020**



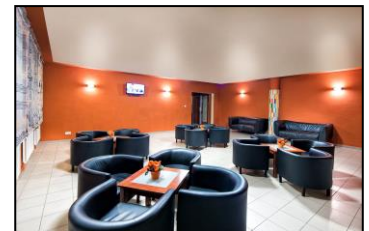
**Sucha Beskidzka** to miasto położone w niewielkiej kotlinie na skraju Beskidu Makowskiego i Beskidu Małego, u ujścia rzeki Stryszawki do Skawy. Piękna okolica i bliskość gór sprawiają, że jest to ciekawe miejsce na letni i zimowy wypoczynek.

**Hotel „Monttis\*\*\*”** to nowoczesny obiekt konferencyjno-szkoleniowy, położony w cichej okolicy, 10 minut drogi do centrum miasta oraz zamku zwanego „Zamkiem Suskim”, jest doskonałym miejscem do odpoczynku i organizacji imprez okolicznościowych. Wszystkie pokoje wyposażone są w łazienki, TV, radio oraz telefon. Obiekt bez barier architektonicznych.

Na terenie Ośrodka znajdują się: gabinet do kinezyterapii, sala do rehabilitacji ruchowej, sala do terapii, zajęciowej, gabinet masażu, gabinet lekarski, sauna, siłownia, kryty basen, bilard, boisko sportowe, sale konferencyjne, sale komputerowe

### Program rehabilitacyjno – terapeutyczny turnusu:

- gry i zabaw ruchowe (profilowane i ogólnorozwojowe)
- edukacja terapeutyczna
- warsztat psychologiczny
- warsztat z doradztwa zawodowego
- warsztat z coachingu
- rozgrywki sportowe – mecze piłki nożnej, siatkowej, tenis stołowy
- dyskoteki, ogniska, gry, zabawy, konkursy, zajęcia plastyczne
- pogadanki lekarza - diabetologa i pielęgniarki na temat zdrowego życia z cukrzycą (dieta w cukrzycy, wysiłek fizyczny w cukrzycy; wymiana doświadczeń dzieci z różnych ośrodków leczenia w Polsce)
- warsztat kulinarny z dietetyczką
- 4 wejścia na basen w Suchoj Beskidzkiej
- **wycieczka po Suchoj Beskidzkiej**
- **wycieczki górskie – piesze ,**
- **wycieczka do Niedzicy i Czorsztyna**, zwiedzanie zamków królujących nad wodami jeziora Czorsztyńskiego, Czorsztyn – ruiny gotyckiego zamku z XIV w, Niedzica – Zamek Dunajec – średniowieczna warownia . Szacuje się, że został on wzniesiony w początkach XIV wieku, rejs gondolką po jeziorze Czorsztyńskim,
- **wycieczka do Krakowa** – zwiedzanie Droga Królewska – Barbakan, ul. Floriańska, ul. Kanonicza, Dom Długosza, Rynek Główny: Sukiennice, Wieża Ratuszowa, Kościół Mariacki, Wzgórze Wawelskie :dziedzińce, komnaty królewskie, Katedra (krypty , Dzwon Zygmunta)



**CENA: 2150 zł**

**+ dopłata 50zł (składka programowa Koła Pomocy Dzieciom i Młodzieży z Cukrzycą w Lublinie)**

### Świadczenia:

1. transport autokarem na trasie Lublin-Sucha Beskidzka-Lublin
2. zakwaterowanie w Hotelu Monttis\*\*\* w Suchoj Beskidzkiej – pokoje 2, 3, 4 osobowe z łazienkami
3. wyżywienie (6 posiłków dziennie)
4. opieka medyczna - lekarz specjalista (diabetolog) oraz pielęgniarka z DSK w Lublinie z Oddziału Diabetologicznego
5. opieka doświadczonej kadry pedagogicznej prowadzącej rokrocznie tego typu turnusy
6. realizacja programu rehabilitacyjno – terapeutycznego i turystyczno-poznawczego
7. 4 wejścia na basen w Suchoj Beskidzkiej